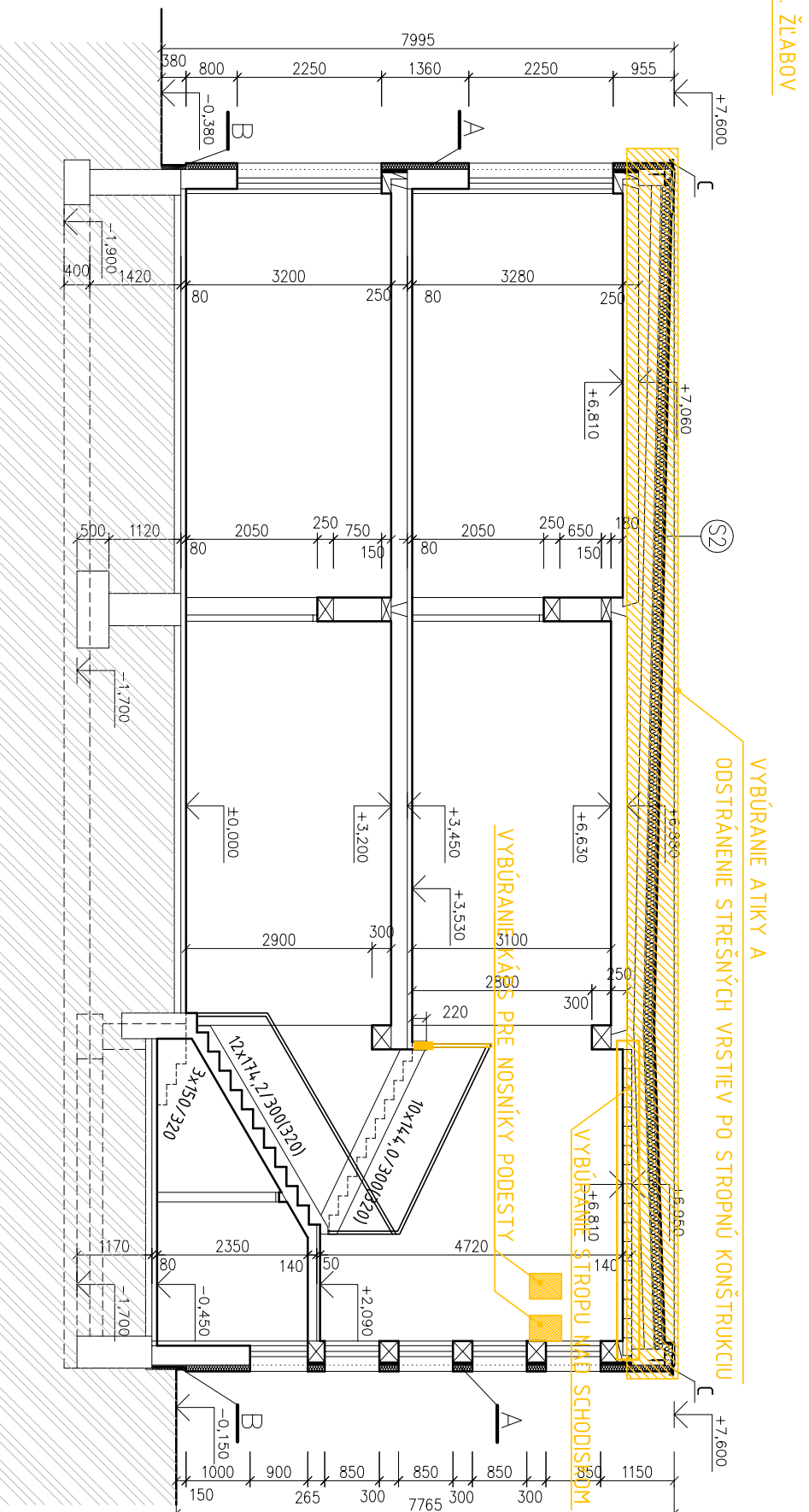
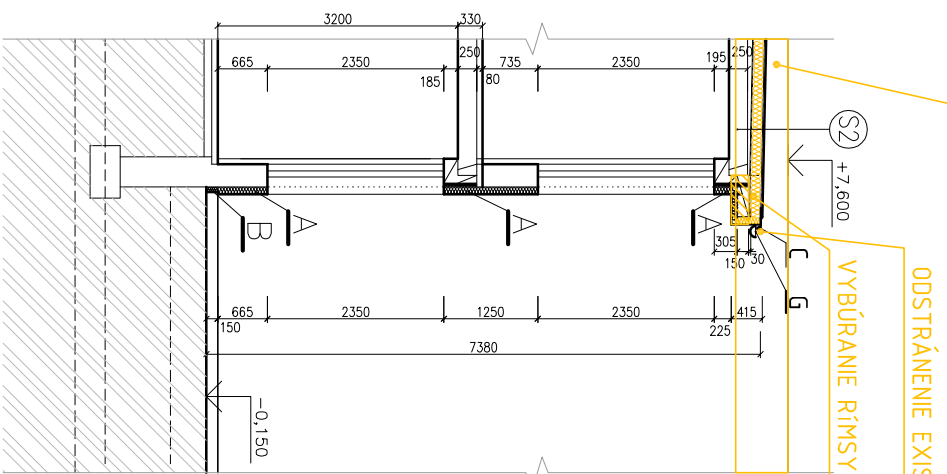





VYBÚRANIE ATIKY A ODSTRÁNENIE STREŠNÝCH VRSTIEV PO STROPNÚ KONŠTRUKCIU



LEGENDA MATERIÁLOV

- | | |
|---|---------------------------------|
|  | EXISTUJÚCE KONŠTRUKCIE |
|  | TEPELNÁ IZOLÁCIA |
|  | KONŠTRUKCIE URČENÉ NA VYBÚRANIE |

SKLADBA EXIST. OBVODOVÉHO PLÁŠŤA

- ## A ZATEPLENIE OBVODOVÉHO PLÁŠŤA KONTAKTNÝ ZATEPLOVACÍ SYSTÉM S EPS 70F hr.100mm

SKLADBA :

- PENETRAČNÝ NÁTER
- LEPIAČA STIERKA
- IZOLAČNÉ DOSKY Z EPS F hr.100mm
- ARMOVACIA STIERKA
- ARMOVACIA SIEŤKA
- ARMOVACIA STIERKA
- PENETRAČNÝ NÁTER
- SILIKÁTOVÁ OMIETKA

- B** ZATEPLENÍ SOKLOVEJ KONŠTRUKCE
KONTAKTNÝ ZATEPLOVACÍ SYSTÉM
XPS PERIMETER HR.50mm

SKLADBA

- PENETRÁČNÝ NÁTER
- LEPIACIA STIERKA
- IZOLAČNÉ DOSKY XPS PERIMETER, hr.50mm
- ARMOVACIA STIERKA
- ARMOVACIA SIEŤKA
- ARMOVACIA STIERKA
- PENETRÁČNÝ NÁTER
- SILIKÁTOVÁ OMIETKA

REN D-D'

REZ A-A' - EXISTUJÚCI STAV

SKLADBA EXIST. STŘEŠNÉHO PLÁŠŤA

(S2)		
-HYDROIZOLAČNÁ FÓLIA	1,2mm	KONŠTRUKCIE URČENÉ NA VYBÚRANIE
-GEOTEXTÍLIA	-	
-POLYSTYRÉN EPS 80 S	150mm	
-BITUMÉNOVÉ SÚVRSTVIE	-	
-PLYNOSILKÁTOVÉ DOSKY	150mm	
-ŠKŤVÁROVÝ NÁSTYP	50-230mm	
-LEPENKA A-400/M	-	
-STROPNÁ KONŠTRUKCIA	250mm	

POZNÁMKY


- OPLECHOVANIE ATIKY POPLASTOVANÝM PLECHOM
ŽLABY A ZVODY – SYSTÉMOVÉ**

ARCHITEKTÚRA

 $\pm 0,000 = 169,80 \text{ m.n.m.}$

PROJEKT PRE STAVEBNÉ POVOLENIE

Zodp. projektant: Ing. MARTIN WAGNER	
Projektant : Ing. MARTIN WAGNER	
Kreslíl : Ing. KATARINA HEČKOVÁ	
Investor : Obec Špačince, Hlavná 183/16, 919 51 Špačince	
Názov stavby: ZÁKLADNÁ ŠKOLA, PAVILÓN B NADSTAVBA	
Miesto stavby: Hlavná 626/2, 919 51 Špačince kat. územie ŠPAČINCE, parc.č. 507/2, 507/9	
Obsah: REZ A-A', D-D' - EXISTUJÚCI STAV	

	
BEWA s.r.o., Ovocná č.12, 917 08 TRNÁVA	
IČO: 46 813 080	

Dátum : 08/2019	Stupeň : S.P.
Zákazka č.:	Formát : 2xA4
Číslo výkresu : 6	Mierka 1:100